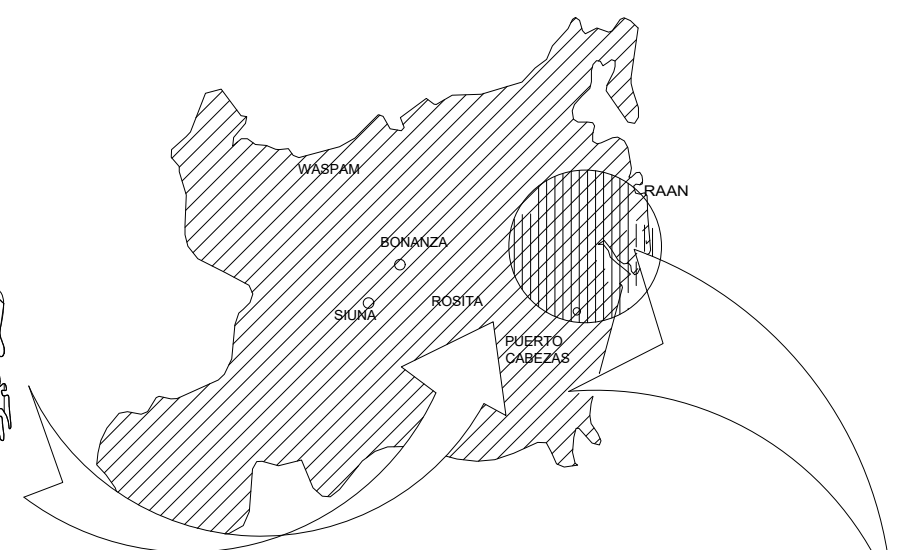
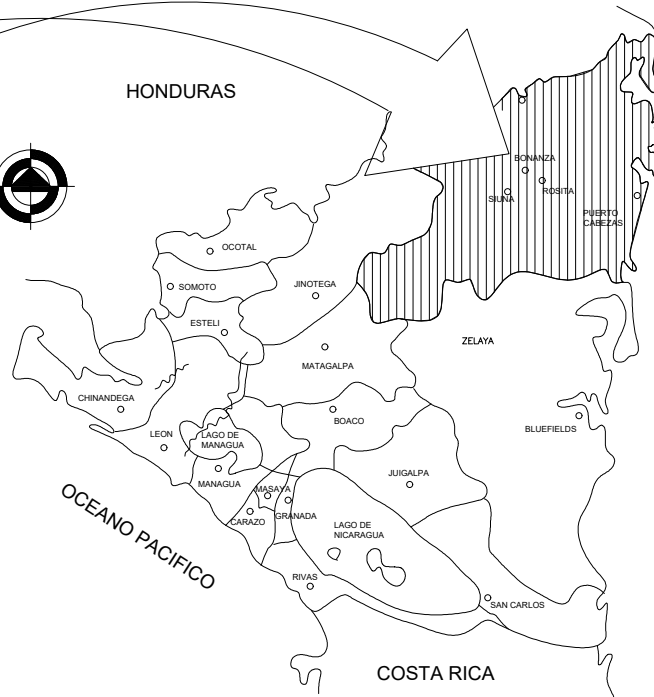




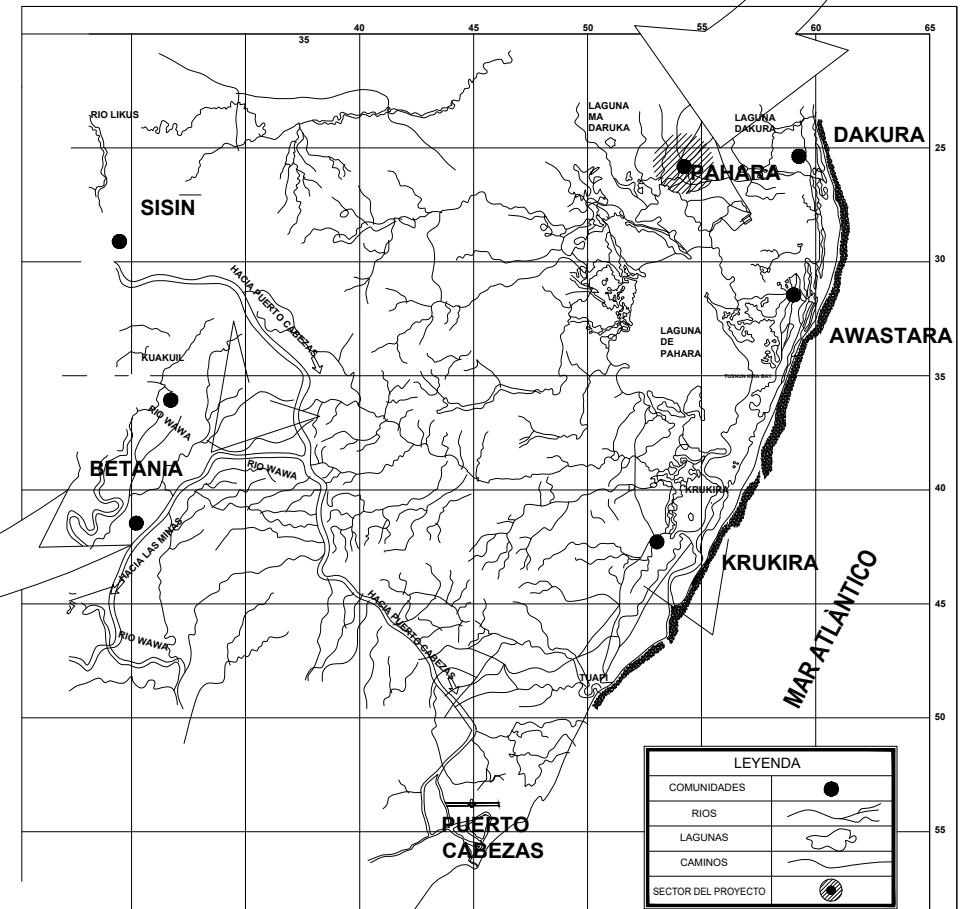
GOBIERNO REGIONAL AUTONOMO DEL ATLANTICO NORTE
GOBIERNO DE NICARAGUA



PROYECTO DISEÑO DE IGLESIA MORAVA EN
COMUNIDADES DE PAHARA DEL MUNICIPIO
DE PUERTO CABEZAS, REGIÓN AUTÓNOMA
DEL ATLÁNTICO NORTE.

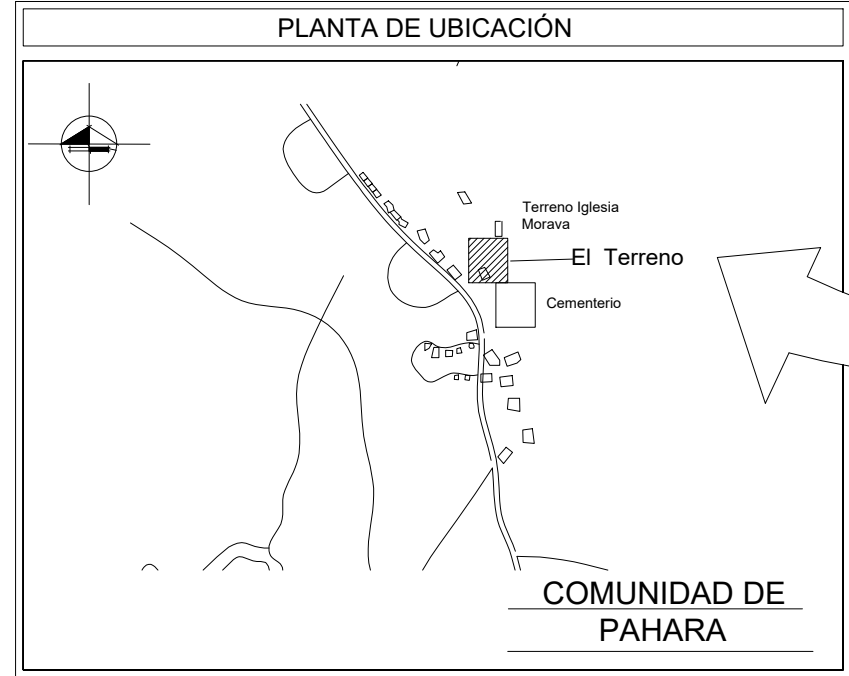


PLANO DE LOCALIZACIÓN



LEYENDA

COMUNIDADES	●
RIOS	~
LAGUNAS	☁
CAMINOS	—
SECTOR DEL PROYECTO	▨



REPRESENTANTE
GRACCN

FISI

FONDO DE INVERSIÓN SOCIAL DE EMERGENCIAS

DIRECCIÓN DE PROYECTOS

DEPARTAMENTO DE PRE-INVERSIÓN DPI-DP

PROYECTO: 19783
CONSTRUCCIÓN ALBERGUE PAHARA

CONTENIDO: LOCALIZACIÓN GEOGRÁFICA, RECONOCIMIENTO DEL MUNICIPIO DE PUERTO CABEZAS COMUNIDAD PAHARA

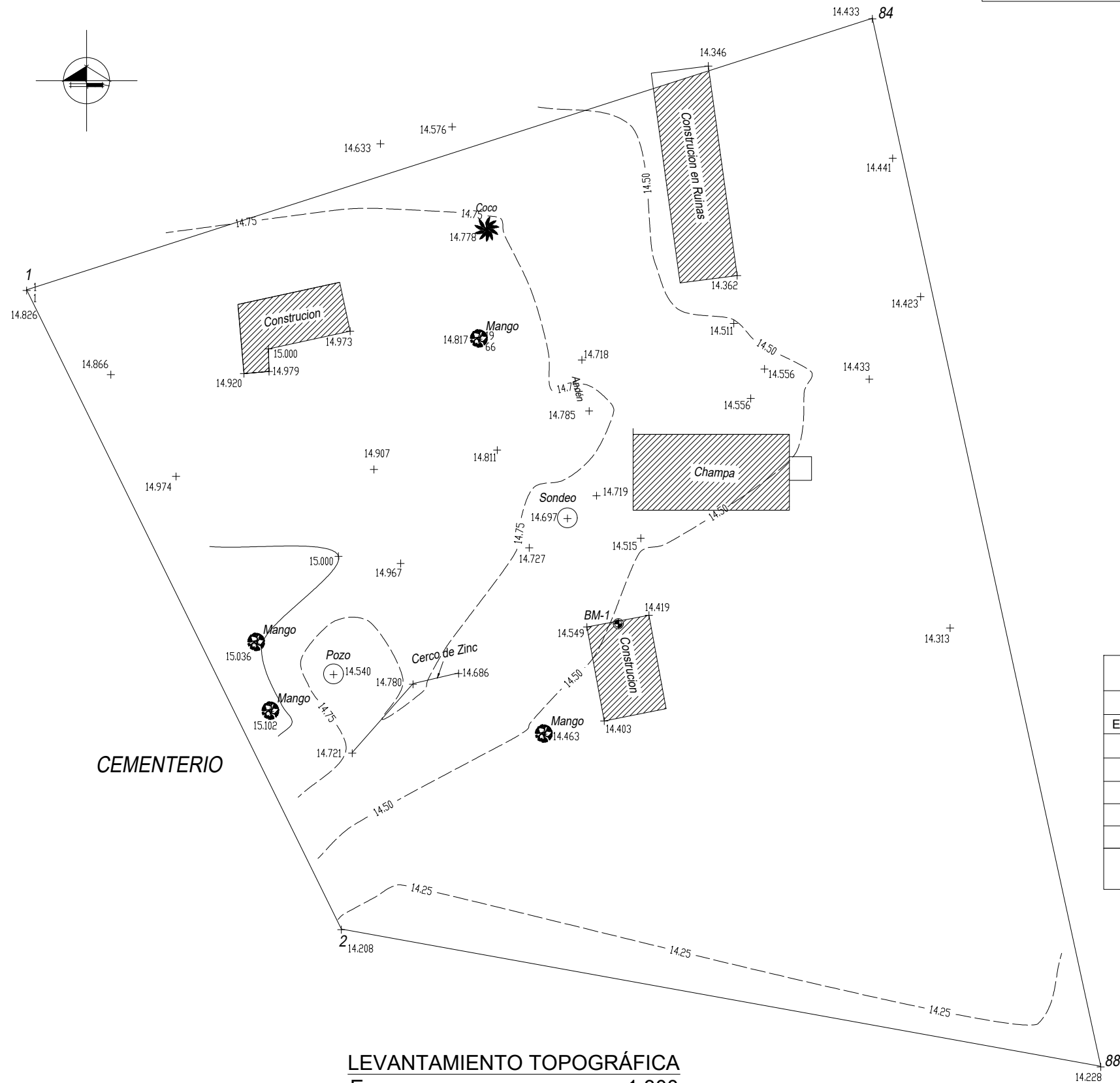
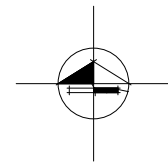
FECHA: DICIEMBRE 2010

ESCALA: INDICADA



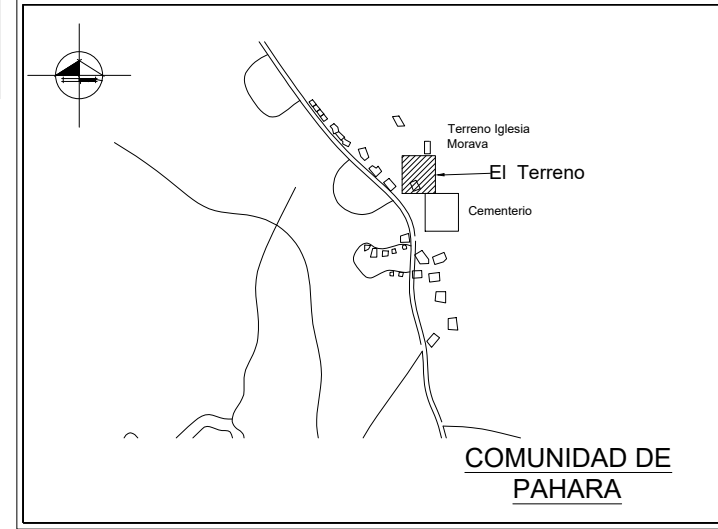
PLANO: 01

DE: 4



BM-1 = Elev = 14.769
Geodésico en Piso de
Construcción Existente

PLANTA DE UBICACIÓN



DERROTERO

EST.	RUMBO	DIST (mts)
1 2	S 26°12'31.06" E	86.589
2 88	S 79°44'55.39" E	93.772
88 84	N 12°16'59.61" W	130.381
84 1	S 72°11'17.62" W	107.953

AREA = 10,269.948 m2 = 14,567.048 v2

MEMORIA DE CALCULO

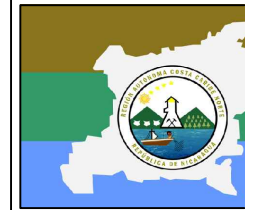
LADO	EST	PV	RUMBO	DISTANCIA	V	COORDENADAS	
						Y	X
					1	252,605.3767	1,590,764.0978
1	2		S 26°12'31.06" E	86.589	2	252,527.6901	1,590,802.3389
2	3		S 79°44'55.39" E	93.772	3	252,511.0019	1,590,894.6138
3	4		N 12°16'59.61" W	130.381	4	252,638.3985	1,590,866.8760
4	1		S 72°11'17.62" W	107.953	1	252,605.3767	1,590,764.0978

AREA = 10,269.948 m2 = 14,567.048 v2

LEVANTAMIENTO TOPOGRÁFICA
Esc-----1:300



Gobierno de Reconciliación y Unidad Nacional
El Pueblo, Proletario



FISI
FONDO DE INVERSIÓN SOCIAL DE EMERGENCIAS

DIRECCIÓN DE PROYECTOS

DEPARTAMENTO DE PRE-INVERSIÓN DPI-DP

PROYECTO: 19783
CONSTRUCCIÓN ALBERGUE PAHARA

CONTENIDO:

LEVANTAMIENTO TOPOGRÁFICO

FECHA: DICIEMBRE 20

ESCALA: INDICADA



BCIE

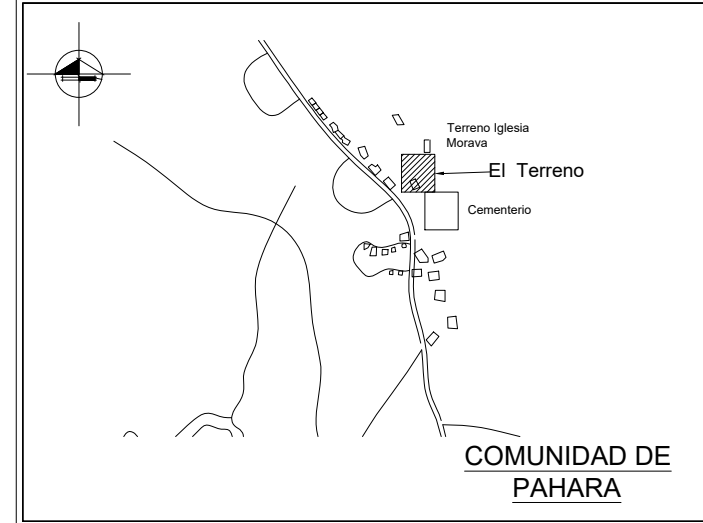
PLANO:

02

DE: 4

BM-1 = Elev = 14.769
Geodésico en Piso de
Construcción Existente

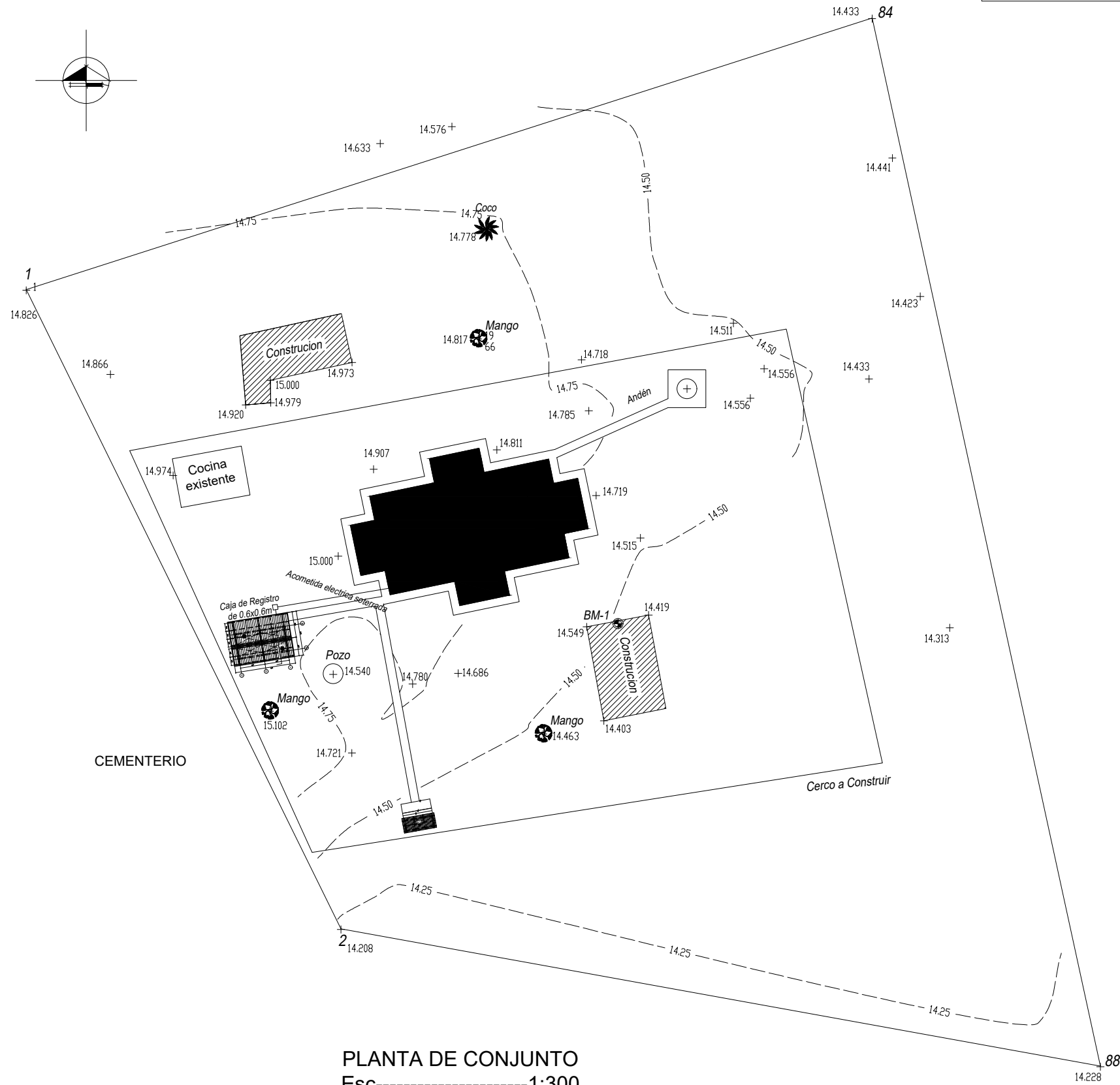
PLANTA DE UBICACIÓN



DERROTERO			
EST.		RUMBO	DIST (mts)
1	2	S 26°12'31.06" E	86.589
2	88	S 79°44'55.39" E	93.772
88	84	N 12°16'59.61" W	130.381
84	1	S 72°11'17.62" W	107.953

AREA = 10,269.948 m2 = 14,567.048 v2

ÁREA DE CONSTRUCCIÓN = 257.20 m2



PLANTA DE CONJUNTO
Esc-----1:300